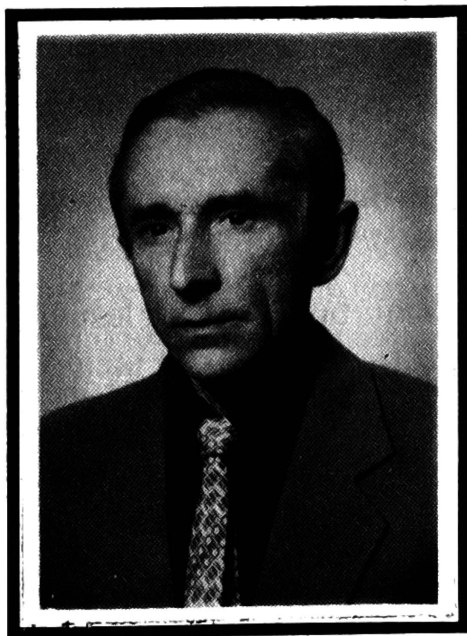


Wspomnienie o dr. inż. Szymonie Antończyku

Szymon Antończyk urodził się 3 września 1931 roku w Nisku. Studia leśne ukończył w Wyższej Szkole Rolniczej w Krakowie w 1954 roku uzyskując stopień inżyniera, a następnie tytuł magistra w Wyższej Szkole Rolniczej w Poznaniu w 1955 roku.

Od 1955 roku do 1991, był pracownikiem — najpierw asystentem, potem projektantem i starszym projektantem — w Pracowni Drogowej Biura Urządzania Lasu i Projektów Leśnictwa (później Biura Studiów i Projektów Leśnictwa) w Krakowie.

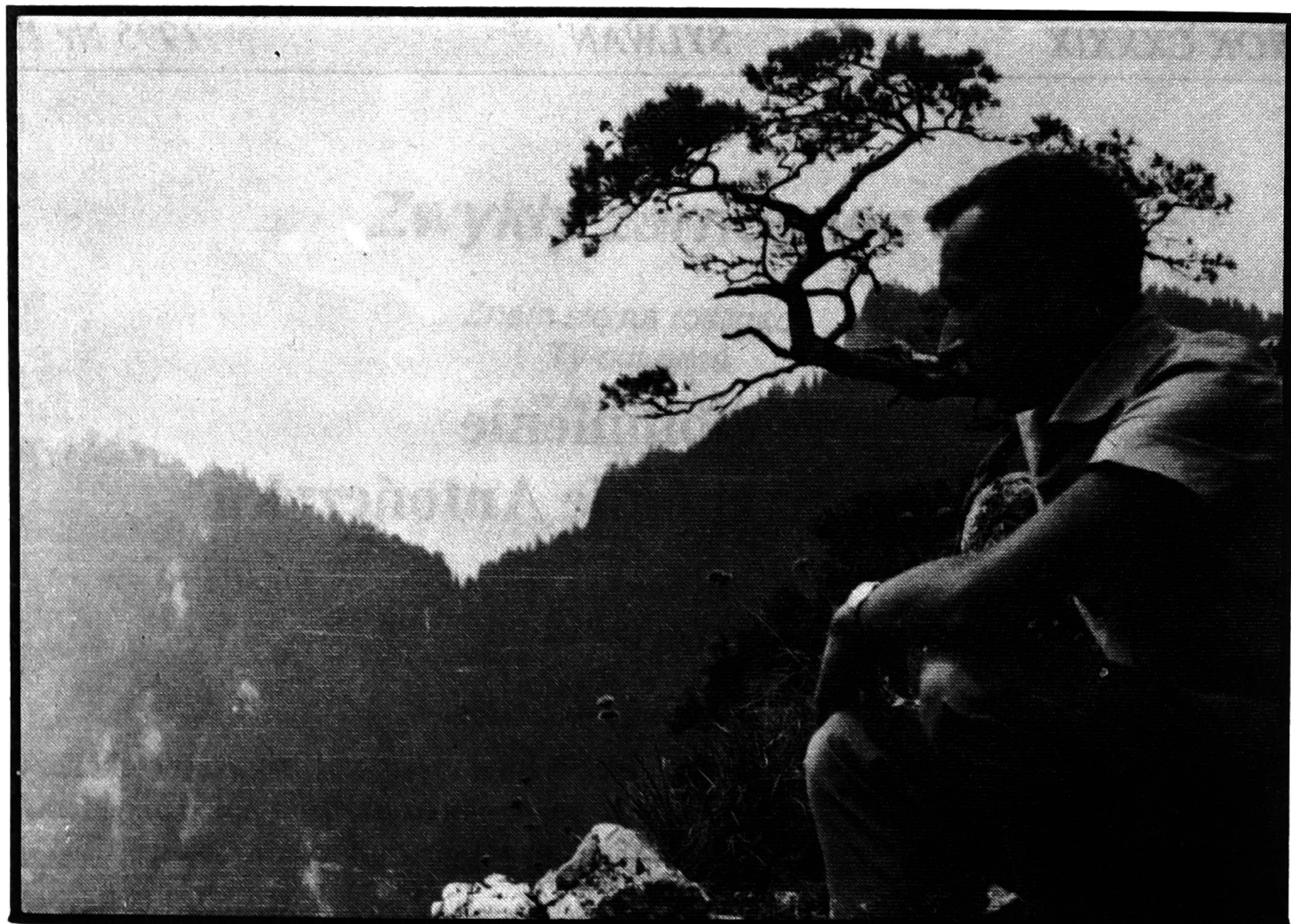


Był autorem i współautorem wielu opracowań projektowo-studialnych, do których należą m.in.:

- plan generalny sieci dróg leśnych dla lasów górskich OZLP Kraków i Przemyśl,
- program zagospodarowania potoków i dróg leśnych zlewni Odry i rzek Przymorza Zachodniego,
- problematyka leśnictwa dla programu “Wisła”,
- program budowy dróg leśnych i zabudowy potoków górskich oraz urządzeń przeciwerozrywnych terenów klęskowych nadleśnictw sudeckich.

Poza pracą projektancką zajmował się Szymon Antończyk w latach siedemdziesiątych pracą dydaktyczną z zakresu dróg leśnych, jako wykładowca w studium podyplomowym z Inżynierii Leśnej w Akademii Rolniczej w Krakowie oraz Szkole Głównej Gospodarstwa Wiejskiego w Warszawie. Szymon Antończyk zajmował się także pracą naukową.

Na podstawie przedłożonej rozprawy doktorskiej pt. “Problematyka prognozowania sieci dróg leśnych na przykładzie Bieszczadów Zachodnich” oraz po złożeniu przepisowych egzaminów i obronie pracy, uzyskał stopień naukowy doktora nauk leśnych nadany



uchwałą Rady Wydziału Leśnego Wyższej Szkoły Rolniczej z dnia 1 grudnia 1971 roku. Temat pracy naukowo-badawczej wybrał zgodny z charakterem swej pracy zawodowej w dziedzinie projektowania inwestycji leśnych, dzięki czemu miał możliwość wykorzystania w toku pracy badawczej swego doświadczenia zawodowego oraz materiałów źródłowych przedsiębiorstwa BULiPL.

Celem pracy doktorskiej było opracowanie metodyki programowania budowy dróg leśnych z jednoczesnym ustaleniem problematyki z tym związanej. Praca miała charakter metodyczny i koncepcyjny.

W realizacji tego dualizmu celów, Szymon Antończyk reprezentował jako swój twórczy wkład do nauki i praktyki projektowania inwestycji drogowych w leśnictwie:

- program i prognozę budownictwa drogowego dla 14 nadleśnictw położonych w Bieszczadach,
- przegląd metodyki i problematyki programowania sieci dróg leśnych w terenach górskich,
- próbę ekonomicznego uzasadnienia tego projektu.

Szymon Antończyk był autorem wielu publikacji zamieszczanych w „Sylwaniu”, „Lesie Polskim” i „Trybunie Leśnej”. W Jego działalności publikacyjnej można wyodrębnić: artykuły, recenzje oraz wydawnictwa książkowe.

Artykuły

- “Las i leśnictwo Włoch ze szczególnym uwzględnieniem budowy dróg leśnych i zabudowy potoków”. Las Polski, nr 13, 1966,
- “Ekonomiczne uzasadnienie inwestycyjnych przedsięwzięć w lasach niedostępnych: Sylwan, Nr 10, 1967,
- “Proces technologiczny zrywki i wywozu drewna w warunkach górskich a sieć dróg leśnych”. Las Polski, Nr 15–16, 1969,
- Określenie wartości współczynnika rozwinięcia tras dróg leśnych na terenie Polski”, Sylwan, Nr 2, 1980.
- “Tabele optymalnych wskaźników gęstości dróg na powierzchni leśnej”. Sylwan, Nr 1, 1984,
- “Ładunki przewożone drogami leśnymi i ich zróżnicowanie”. Sylwan, Nr 3, 1989

Recenzje

- “Planowanie sieci dróg leśnych”. Recenzja książki, K. Matyasa. Drogownictwo, Nr 12, 1965,
- “Metody analizy regionalnej”, Recenzja książki W. Isarda. Drogownictwo, Nr 12, 1966,
- “Zarys fundamentowania dla geologów”. Recenzja książki S. Huckla. Drogownictwo, Nr 8, 1967.

Wydawnictwa książkowe

Szymon Antończyk jest współautorem — z dr. inż. Jadwigą Nowakowską-Moryl — dwóch wydań skryptu (1976 i 1987 r.) opublikowanych przez Akademię Rolniczą w Krakowie, pt. “Podstawowe problemy planowania sieci dróg leśnych”, oraz książki opublikowanej przez wydawnictwo “Universitas” w Krakowie, pt. “Kształtowanie sieci dróg leśnych”. Na treść wymienionych pozycji składają się doświadczenia autorów uzyskane w trakcie badań, dydaktyki i prac projektowych. Poświęcone są one zagadnieniom sytuowania sieci dróg na powierzchniach leśnych w sposób uzasadniony technicznie z uwzględnieniem warunków terenowych i sposobów zagospodarowania drzewostanów. Pozycje te przeznaczone są dla studentów wydziałów leśnych jako specjalistyczne w ramach zagadnień Budownictwa Drogowego oraz dla osób zajmujących się zawodowo problematyką dróg leśnych. Są to pozycje wydawnicze jedyne w kraju dotyczące wymienionej tematyki, a także i zagranicą, według dostępnej autorom literatury obcej.

Szymon Antończyk brał udział w konferencjach i sympozjach naukowych, organizowanych przez Polskie Towarzystwo Leśne, którego był wieloletnim członkiem Komisji Inżynierii Leśnej i Gospodarki Wodnej. Był również członkiem Stowarzyszenia Inżynierów i Techników Leśnictwa i Drzewnictwa, uczestnicząc w szkoleniach i konferencjach dotyczących aspektów przyrodniczych, ekologicznych i technicznych związanych z pozyskaniem i transportem drewna.

W uznaniu zasług dla zaangażowania Szymona Antończyka w pracy zawodowej i społecznej, otrzymał odznaczenia państwowe, resortowe i regionalne oraz Polskiego Towarzystwa Leśnego.

Szymon Antończyk był wielkim miłośnikiem i znawcą przyrody. Zagadnienia techniczne dróg leśnych, którymi zajmował się profesjonalnie, nie przesłaniały mu lasu. Był wrażliwy na jego piękno i wielorakie walory.

Był koneserem literatury i malarstwa, którym parał się amatorsko. Był świetnym *causeurem* na wszystkie tematy, z filozoficznymi włącznie. Wydaje się, iż właściwe jest scharakteryzowanie Szymona Antończyka jako "człowieka renesansu".

W zgłoszonym przeze mnie do Komitetu Badań Naukowych temacie badawczym, był Szymon przewidziany jako główny współautor. Trudne będzie znalezienie zastępstwa; erudyci tacy, jak Szymon są nie często spotykani. Przedwczesne jego odejście, 11 sierpnia 1995 roku w wieku 64 lat, bardzo głęboko przeżywają jego koledzy i przyjaciele.

*Jadwiga Nowakowska-Moryl
z Wydziału Leśnego Akademii Rolniczej w Krakowie,
koleżanka Szymka ze studiów i wspólnych publikacji*