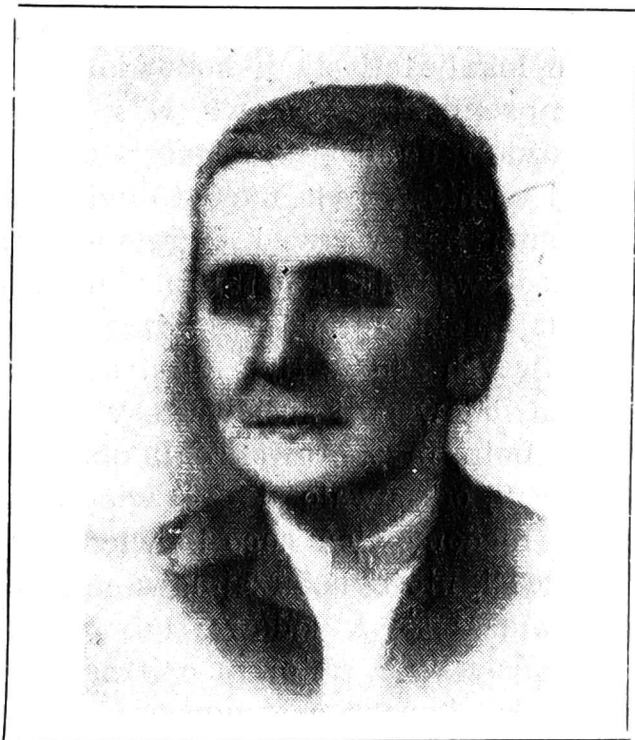


WANDA BRYKCZYŃSKA



Wanda z Wolskich Brykczyńska urodziła się dnia 11 stycznia 1893 roku w Gzichowie pod Będzinem. Od najwcześniejszych lat związana była z rolnictwem, doświadczalnictwem i hodowlą roślin. Kończy wyższe studia w SGGW i do 1923 r. pracuje w kilku zakładach hodowli roślin oraz doświadczalnictwa takich jak Dublany, Wysockie Litewskie, Siworzyce, Lubnie. Od 1923 roku obejmuje bardzo odpowiedzialne, jak na Jej wiek, stanowisko hodowcy buraka cukrowego w Motyczu k. Lublina, a następnie w Więclawicach.

W 1933 r. obejmuje stanowisko inspektora doświadczalnictwa w Ministerstwie Rolnictwa i pozostaje na nim do wybuchu drugiej wojny światowej, prowadząc jednocześnie bezpośredni instruktaż w zakresie techniki doświadczalnej. Mgr inż. Wanda Brykczyńska była organizatorką Komisji Współpracy w Doświadczalnictwie. Zadaniem Komisji było programowanie i koordynacja doświadczeń prowadzonych przez gospodarstwa i organizacje CTOiKR. Za Jej też sprawą do prowadzenia doświadczeń odmianowych włączono wzorowe gospodarstwa chłopskie, zrzeszone w Kółkach Rolniczych. Był to okres Jej bardzo intensywnego rozwoju osobistego. Poznawała warunki przyrodniczo-rolnicze kraju w Polsce międzywojennej. Równocześnie gromadziła wiedzę praktyczną i teoretyczną w zakresie doświadczalnictwa rolniczego, które w owym czasie w Polsce powstawało. Już w owym czasie swoje zainteresowania fachowe wiązała ściśle z hodowlą i uprawą buraka cukrowego, słusznie twierdząc, że uprawa tej rośliny odegrała ważną rolę w podnoszeniu kultury rolniczej w naszym kraju. W związku ze swymi zainteresowaniami, bierze bardzo czynny udział w pracach Delegacji Nasiennej Polskiego Przemysłu Cukrowniczego. W czasie okupacji pracuje w Izbie Rolniczej w Warszawie. Bierze czynny udział w konspiracji — była kierowniczką grupy Wojskowej Służby Kobiet.

Od 1945 roku pracuje w Państwowych Zakładach Hodowli Roślin jako kierownik Inspektoratu Buraka Cukrowego i Roślin Korzeniowych. Jest to okres jej życia,

który ma tak pasjonujący, piękny i dydaktyczny charakter, że nie sposób go minąć jedynie kronikarską informacją.

Z małą walizeczką najpotrzebniejszych osobistych rzeczy i maszyną do pisania penetrowała w zdezelowanej półciązarówce cały niemal kraj — ziemie dawne i odzyskane, ratując materiały nasienne różnych gatunków roślin, a przede wszystkim korzeniowych z burakiem na czele. Świetna znajomość warunków przyrodniczo-rolniczych kraju, nieprzeciętne zdolności organizacyjne pozwalały Jej podejmować bezbłędne decyzje, dotyczące lokalizacji stacji hodowlanych, które do dziś funkcjonują. Stanowczość i bezkompromisowa postawa w sprawach zasadniczych, uczciwość z jaką podejmowała każde zadanie przyciągały i urzekały szczególnie młodych pracowników hodowli — Jej uczniów. Była niewątpliwie jednym z najlepszych wychowawców młodego pokolenia hodowców i doświadczalników lat czterdziestych i pięćdziesiątych. Uczyla przede wszystkim absolutnej uczciwości w stosunku do podejmowanych prac, zmuszała, niekiedy nie szczędząc twardych słów, do wysiłku i uporu w wykonywaniu podjętych zadań. Była niestrudzona w przekazywaniu swojej wiedzy i doświadczenia zawodowego i życiowego. W czasie prowadzenia tych pogładowych niekiedy nauk na polu, przy prowadzeniu obserwacji lub innych prac hodowlanych lub doświadczalnych, odczuwało się jak wielki zasób wiedzy posiada i jak wręcz niecierpliwie, ale bez niedomówień chce tę wiedzę przekazać w szczegółach.

Jeśli pasja Jej, choć w części, nie była przejmowana przez ucznia, musiał odejść. Jeśli został, to przeważnie wiązał się z hodowlą lub doświadczalnictwem na stałe.

Mgr inż. Wanda Brykczyńska była autorem czterech odmian buraka cukrowego oraz współautorem kilku odmian buraka pastewnego i marchwi pastewnej. W latach 1950—1957 zajmuje w Ministerstwie Rolnictwa stanowisko Naczelnika Wydziału Oceny Odmian. I tu także, pod koniec swojej działalności zawodowej, zdobywa się na wielki wysiłek twórczy. Gromadzi wokół siebie zespół zdolnych współpracowników, z którymi opracowuje podstawy systemu oceny odmian roślin uprawnych, które do dziś w głównych założeniach obowiązują. W tym czasie organizuje sieć stacji oceny odmian (ponad 60) oraz Państwową Komisję Oceny Odmian — ciało doradcze przy Ministerstwie Rolnictwa. Mgr inż. Wanda Brykczyńska, jako członek delegacji polskiej na międzynarodowej konferencji specjalistów Grupy Roboczej Nasiennictwa RWPG, była głównym projektantem systemu międzynarodowych doświadczeń odmianowych.

Prócz wielu artykułów i referatów, publikowanych w zawodowych periodykach, opublikowała kilka cennych prac. Są to: „Wskazówki do przeprowadzania doświadczeń polowych”, „Uprawa buraka cukrowego” oraz „Hodowla buraka cukrowego”.

Za swą działalność była odznaczona w 1950 roku Srebrnym Krzyżem Zasługi, w 1955 roku Złotym Krzyżem Zasługi, a w 1974 roku Krzyżem Kawalerskim Orderu Odrodzenia Polski. Wanda Brykczyńska zmarła dnia 25 lipca 1974 roku.

Adam Jakacki