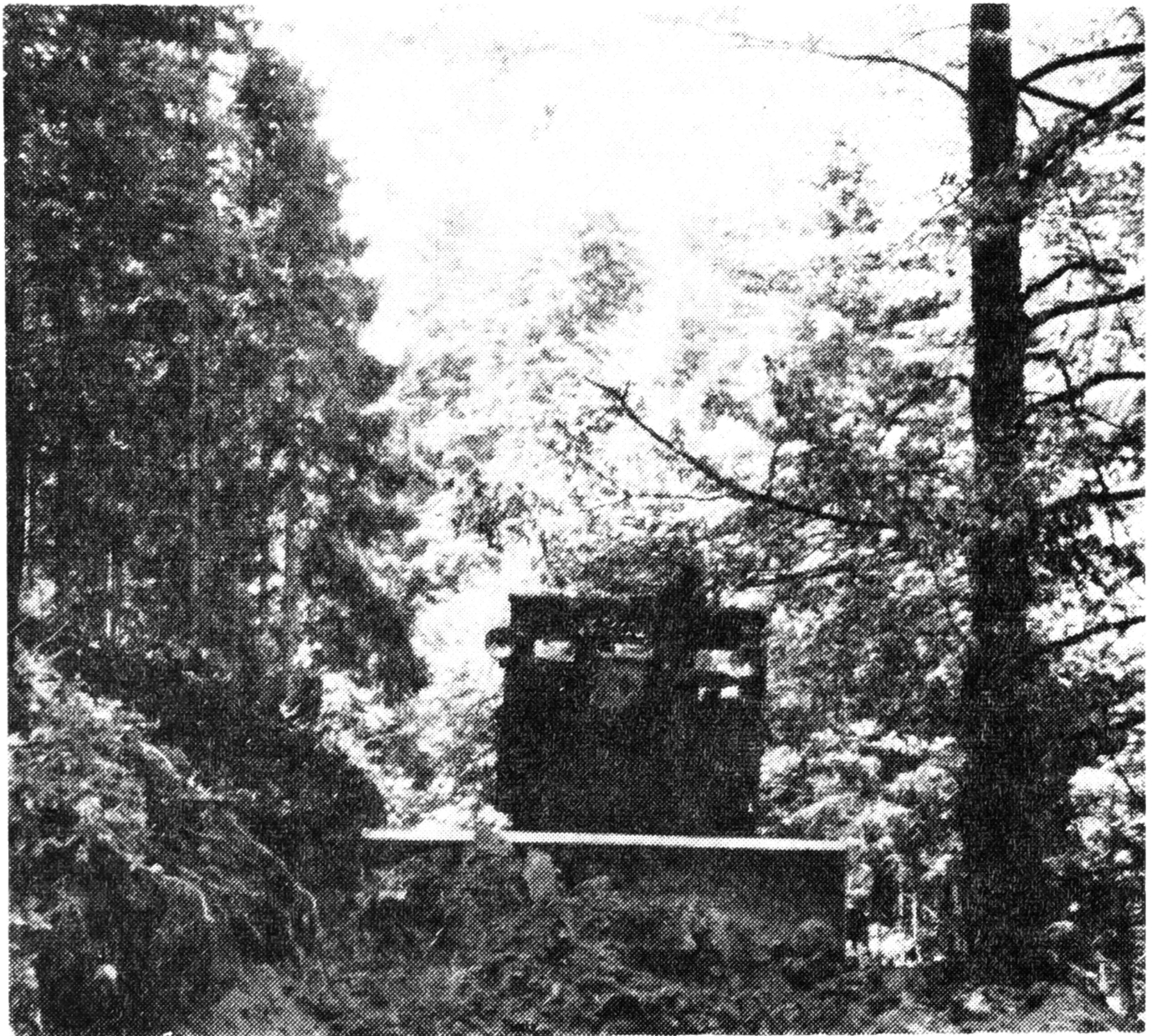


25 lat działalności projektowej w Lasach Państwowych

25 лет проектной деятельности в Государственных лесах

Twenty-five years of designing activities in the State Forests

W 1974 r. Biuro Studiów i Projektów lasów państwowych będące kontynuatorem pracy i dorobku byłego Biura Projektów oraz Oddziału Projektów Biura Urządzania Lasu obchodzi 25-lecie działalności.



Budowa drogi stokowej w Porębie Wielkiej Nadleśnictwo Limanowa

Fot. M. Dziadykiewicz

Przygotowanie dokumentacji z zakresu budownictwa ogólnego dróg leśnych, melioracji wodnych oraz zabudowy potoków górskich jest ważnym ogniwem w procesie realizacji inwestycji Lasów Państwowych. Ważność prac projektowych będzie wzrastać z uwagi na tendencje stałego zwiększania inwestycji oraz wprowadzania postępu technicznego. Obydwie te tendencje wynikają z charakteru i tempa rozwoju społeczno-gospodarczego naszego kraju.

W okresie 25-letniej działalności wymienionych na wstępie biur projektowych ukształtowała się stosunkowo liczna grupa specjalistów o nie-małym dorobku organizacyjnym, projektowym i społecznym, spośród nich znaczna część bierze czynny udział w pracach Polskiego Towarzystwa Leśnego, w Komisji Inżynierii Leśnej. W ramach obchodzonego jubileuszu Biuro Studiów i Projektów Lasów Państwowych organizuje w 1974 r. dwie konferencje: na temat doskonalenia procesu inwestycyjnego (Łódź, kwiecień 1974 r.) oraz udziału resortowych biur projektowych w zagospodarowaniu Bieszczadów Zachodnich w okresie XXX-lecia Polskiej Rzeczypospolitej Ludowej (Stuposiany, maj 1974 r.).

W najbliższych latach programy rozwojowe Lasów Państwowych stawiają przed BSiPLP nowe zadania, spośród których wymienić należy doskonalenie metod opracowywania dokumentacji technicznej, organizację i rozwój informatyki branżowej dotyczącej zagadnień związanych z realizacją inwestycji oraz rozwijanie prac studialnych w zakresie określonym profilem Biura.

S. Antończyk