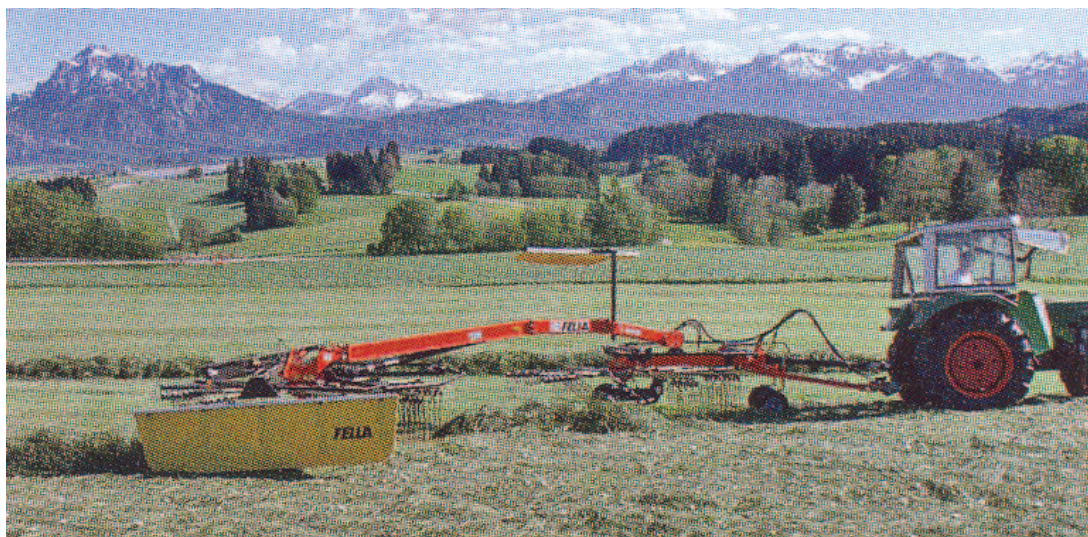


NOWE ZGRABIARKI KARUZELOWE DO SIANA

Dwa nowe modele zgrabiarek karuzelowych do siana wprowadziła na rynek maszyn rolniczych firma Fella. Są to zgrabiarki oznaczone symbolami TS 1302 oraz TS 1502. W skład każdej z tych przyczepianych do ciągnika maszyn wchodzi dwa wirniki karuzelowe. Konstrukcja głównej ramy nośnej tych maszyn umożliwia ustawienie wirników albo do zgrabiania siana w pojedynczy pokos (wał), albo też w dwa równoległe, odpowiednio lżejsze, pokosy. Ogólny widok jednej z nowych zgrabiarek jest przedstawiony na fotografii.

Zgrabiarki modelu TS 1302 mają wirniki karuzelowe dziesięcioramienne. Na końcu każdego z ramion osadzone są trzy podwójne sprężyste zęby zgrabiające. Natomiast zgrabiarki modelu TS 1502 mają wirniki karuzelowe dwunastoramienne, a każde z ramion wyposażone jest w cztery podwójne zęby zgrabiające. Dzięki temu zgrabiarki tego modelu dysponują większą wydajnością godzinową.

Oba modele zgrabiarek mają regulowaną bezstopniowo szerokość roboczą w zakresie od 3,10 do 6,30 m. Siłowniki hydrauliczne umożliwiają unoszenie wirników na uwrociach i przy przejazdach drogowych. Każdy z tylnych wirników karuzelowych obu modeli zgrabiarek jest wyposażony w mechanizm do hydraulicznego ustawiania wymaganej szerokości roboczej oraz do ustawiania wirnika w położenie transportowe.



fot. Firmowa

Na podstawie: PROFI-Magazin für Professionelle Agrartechnik nr 5/2007
opracował doc. dr inż. Józef Kobylarz PIMR - Poznań